

Île-de-France, Yvelines
Aubergenville
Elisabethville

plage artificielle d'Elisabethville

Références du dossier

Numéro de dossier : IA78002156
Date de l'enquête initiale : 2014
Date(s) de rédaction : 2015
Cadre de l'étude : opération ponctuelle
Degré d'étude : étudié

Désignation

Dénomination : plage artificielle
Parties constituantes non étudiées : hôtel de voyageurs, brasserie (restaurant), cabine de bain, plongeur, établissement de bains

Compléments de localisation

Milieu d'implantation :
Références cadastrales : 2014, AC, 1

Historique

La plage de Paris n'est aujourd'hui qu'un souvenir. Ses derniers vestiges ont été engloutis dans les récents travaux d'aménagement de l'espace naturel régional dit: "Du bout du monde". Ce n'est qu'à travers des documents anciens qu'on peut en restituer l'aspect. Des affiches vantaient les qualités de cette plage artificielle aménagée à usage de baignade délivrée par arrêté de la mairie de Juziers le 19 mai 1929. L'ouverture de la saison avait lieu tous les ans le premier dimanche du mois de Juin et s'achevait le dernier dimanche du mois de septembre; cette habitude perpétuée à chaque saison était l'occasion de multiples réjouissances. Les images montrent une plage de sable fin bordant une eau de bain limpide et son plongeur, ainsi qu'un restaurant "la Rôtisserie périgourdine" et l'hôtel l'Ermitage agrandi. L'hôtel de la plage a été reconstruit en 1929 par Paul Tournon sous le nom d' "hôtel de l'Ermitage". La piscine naturelle avait été dessinée par l'ingénieur Y. Grot. Une piscine est dessinée en 1935 par Paul Tournon et construite en 1937.

Période(s) principale(s) : 2e quart 20e siècle ()
Dates : 1929 (daté par travaux historiques)
Auteur(s) de l'oeuvre : Paul Tournon (architecte, attribution par source)

Description

La plage artificielle d'Elisabethville n'est aujourd'hui qu'un souvenir. On peut restituer l'aspect grâce aux documents anciens. Une autorisation d'aménagement d'une plage artificielle à usage de baignade. Les images montrent une plage de sable fin, bordant une eau de bain limpide avec son plongeur et quelques voiliers au loin, qui annoncent de futures régates. On aperçoit également la terrasse de la "rôtisserie périgourdine", ainsi que le restaurant de l'hôtel l'Ermitage, un hôtel de luxe avec belvédère.

Éléments descriptifs

Illustrations

Hôtel de l'Ermitage et son café au bord de la plage. Photographie, vers 1927. (AM Aubergenville).

Phot. Laurent Kruszyk

IVR11_20137800211NUC4A



Photographie de la plage et de l'hôtel-rôtisserie la Périgourdine.

Photographie, vers 1929.

(Collection particulière).

Phot. Laurent Kruszyk

IVR11_20147800221NUC4A



La plage de Paris le casino et le restaurant de la pLage. Carte postale, vers 1928. (Collection particulière).

Phot. Laurent Kruszyk

IVR11_20147800338NUC4A



L'hôtel de la plage. Carte postale, vers 1929. (Collection particulière).

Phot. Laurent Kruszyk

IVR11_20147800342NUC4A



L'hôtel de la plage. Carte postale, vers 1928. (Collection particulière).

Phot. Laurent Kruszyk

IVR11_20147800341NUC4A

L'hôtel de la plage. Carte postale, vers 1928. (Collection particulière).

Phot. Laurent Kruszyk

IVR11_20147800344NUC4A



L'hôtel de la plage. Carte postale, vers 1929. (Collection particulière).

Phot. Laurent Kruszyk

IVR11_20147800343NUC4A



Intérieur de la rôtisserie. Carte postale, vers 1928.

(Collection particulière).

Phot. Laurent Kruszyk

IVR11_20147800339NUC4A



Intérieur de la rôtisserie. Carte postale, vers 1928. (Collection particulière).

Phot. Laurent Kruszyk

IVR11_20147800340NUC4A



Le plongeur de la plage.

Carte postale, vers 1928.

(Collection particulière).

Phot. Laurent Kruszyk

IVR11_20147800345NUC4A

L'Île Villers. Carte postale, vers 1928. (Collection particulière).

Phot. Laurent Kruszyk

IVR11_20147800350NUC4A

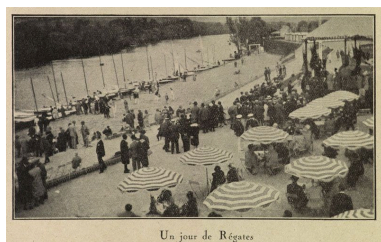


Lithographie ancienne de la plage un jour de fête. Carte postale, 1929. (MIDF, Sceaux).
Phot. Laurent Kruszyk
IVR11_20137800068NUC4A

Photographie ancienne de la plage le jour de la régates. Carte postale, 1929. (MIDF, Sceaux).
Phot. Laurent Kruszyk
IVR11_20137800067NUC4A



Vue de la plage. Carte postale, vers 1925. (AM Aubergenville).
Phot. Laurent Kruszyk
IVR11_20137800227NUC4A



Vue de la plage un jour de régates. Carte postale, 1928. (AM Aubergenville).
Phot. Laurent Kruszyk
IVR11_20137800231NUC4A



Vue de la plage, un jour de fête. Photographie, 1928. (AM Aubergenville).
Phot. Laurent Kruszyk
IVR11_20137800232NUC4A



La plage. Carte postale, vers 1928. (Collection particulière).
Phot. Laurent Kruszyk
IVR11_20147800347NUC4A



La plage un jour d'affluence. Carte postale, vers 1928. (Collection particulière).
Phot. Laurent Kruszyk
IVR11_20147800349NUC4A



La plage un jour d'affluence. Carte postale, vers 1928. (Collection particulière).
Phot. Laurent Kruszyk
IVR11_20147800348NUC4A

carte postale de la plage un jour de bal. Carte postale, vers 1929. (Collection particulière).
Phot. Laurent Kruszyk
IVR11_20147800218NUC4A

La baignade. Carte postale annotée, vers 1929. (Collection particulière).
Phot. Laurent Kruszyk
IVR11_20147800209NUC4A



La plage. Carte postale, vers 1928. (Collection particulière).
Phot. Laurent Kruszyk
IVR11_20147800346NUC4A



Vue générale de la plage. Photographie, vers 1950. (Collection particulière).
Phot. Laurent Kruszyk
IVR11_20147800351NUC4A

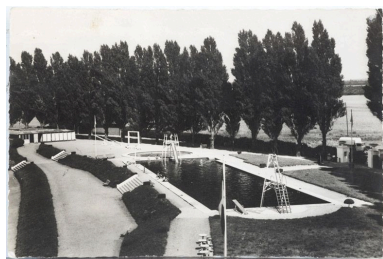


Vue aérienne de la plage.
Carte postale, vers 1950.
(Collection particulière).
Phot. Laurent Kruszyk
IVR11_20147800208NUC4A

Vue générale de la piscine.
Photographie, vers 1950.
(Collection particulière).
Phot. Laurent Kruszyk
IVR11_20147800353NUC4A



Vue de la piscine vidée de son eau. Photographie, vers 1950. (AM Aubergenville).
Phot. Laurent Kruszyk
IVR11_20137800204NUC4A



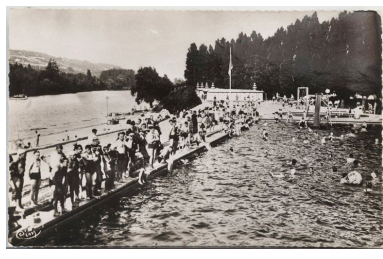
Vue générale de la plage et de la piscine. Photographie, vers 1950. (Collection particulière).
Phot. Laurent Kruszyk
IVR11_20147800352NUC4A



Vue d'ensemble de la piscine.
Photographie, vers 1950.
(Collection particulière).
Phot. Laurent Kruszyk
IVR11_20147800210NUC4A

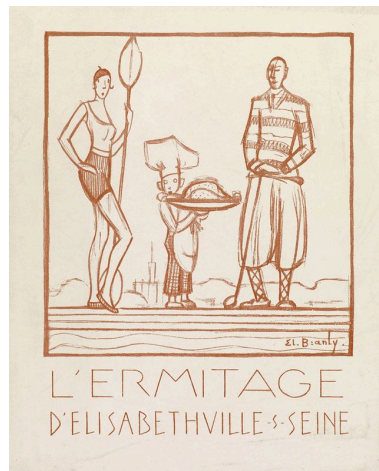


Vue générale de la piscine.
Photographie, vers 1950.
(Collection particulière).
Phot. Laurent Kruszyk
IVR11_20147800354NUC4A



Vue générale de la piscine un jour de compétition. Photographie, vers 1950. (Collection particulière).
Phot. Laurent Kruszyk
IVR11_20147800355NUC4A

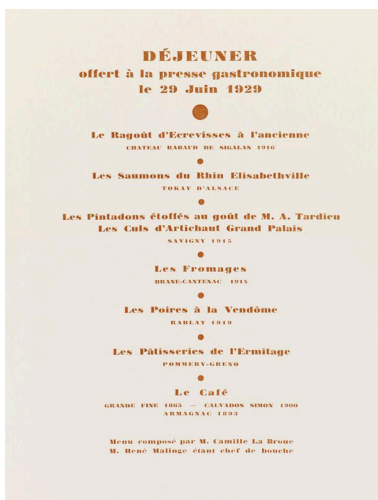
Vue générale de la piscine un jour de compétition. Photographie, vers 1950. (Collection particulière).
Phot. Laurent Kruszyk
IVR11_20147800356NUC4A



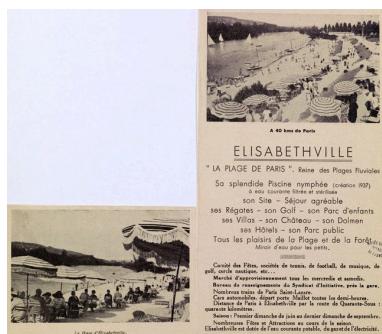
Dessin illustrant la couverture d'un menu de l'hôtel-restaurant l'Hermitage sur la Plage d'Elisabethville.
Dessin, 1928. (AM Aubergenville).
Phot. Laurent Kruszyk
IVR11_20137800199NUC4A



Annnonce publicitaire d'une journée de fête sur la plage d'Elisabethville et à l'hôtel restaurant l'Hermitage. Affiche 1928. (AM Aubergenville).
 Phot. Laurent Kruszyk
 IVR11_20137800200NUC4A

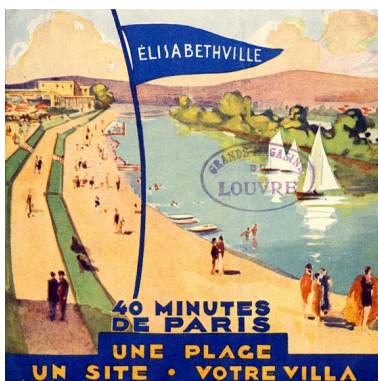


Un menu concernant le restaurant gastronomique d'un de l'hôtel de la Plage d'Elisabethville. Affiche, 1928. (AM Aubergenville).
 Phot. Laurent Kruszyk
 IVR11_20137800198NUC4A



Affiche publicitaire ancienne de la plage le jour de la régate. Affiche, 1928. (MIDF, Sceaux).
 Phot. Laurent Kruszyk
 IVR11_20137800069NUC4A

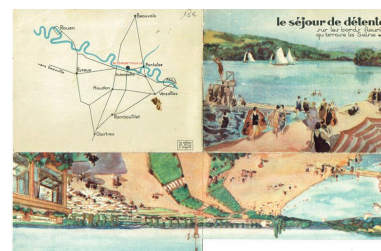
Dépliant publicitaire de la plage. Affiche, vers 1928. (AM Aubergenville).
 Phot. Laurent Kruszyk
 IVR11_20147800238NUC4A



Dépliant publicitaire de la plage. Affiche, 1928. (AM Aubergenville).
 Phot. Laurent Kruszyk
 IVR11_20147800244NUC4A

Dépliant publicitaire de la plage. Affiche, vers 1928. (AM Aubergenville).
 Phot. Laurent Kruszyk
 IVR11_20147800239NUC4A

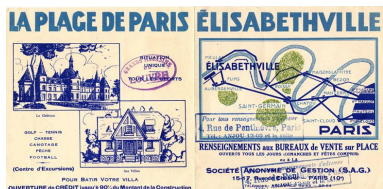
Affiche publicitaire du lotissement et de la plage d'Elisabethville. Affiche, 1928. (AM Aubergenville).
 Phot. Laurent Kruszyk
 IVR11_20137800228NUC4A



Dépliant publicitaire de la plage. Affiche, vers 1928. (AM Aubergenville).
 Phot. Laurent Kruszyk
 IVR11_20147800237NUC4A



Dépliant publicitaire de la plage. Affiche, vers 1928. (AM Aubergenville).
 Phot. Laurent Kruszyk
 IVR11_20147800240NUC4A



Dépliant publicitaire de la plage. Affiche, vers 1928. (AM Aubergenville).
Phot. Laurent Kruszyk
IVR11_20147800241NUC4A



Dépliant publicitaire de la plage. Affiche, vers 1928. (AM Aubergenville).
Phot. Laurent Kruszyk
IVR11_20147800243NUC4A



Dépliant publicitaire de la plage. Affiche, vers 1928. (AM Aubergenville).
Phot. Laurent Kruszyk
IVR11_20147800242NUC4A



Bords de Seine, vestiges des escaliers.
Phot. Laurent Kruszyk
IVR11_20147800211NUC4A



La plage d'Elisabethville aujourd'hui.
Phot. Laurent Kruszyk
IVR11_20147800275NUC4A

Auteur(s) du dossier : Joumana Timery

Copyright(s) : (c) Région Ile-de-France - Inventaire général du patrimoine culturel