

BELLE-ÎLE, HOUAT ET HOËDIC

Avec ses falaises et ses pointes spectaculaires, ses nombreuses baies et sa campagne vallonnée, Belle-Île (84km²) est un concentré de paysages bretons. Quant à ses toutes petites sœurs, Houat et Hoëdic, elles méritent leur surnom d'“îles du silence” : une nature préservée avec seulement le bruit des vagues et du vent.

À VOIR

● BELLE-ÎLE ★

Si maints artistes sont tombés sous son charme, c'est bien que Belle-Île est enchantée. La plus vaste des îles bretonnes serait née de la couronne de fleurs de la reine des fées... Toujours est-il qu'elle fut occupée dès le néolithique et que sa position entre la péninsule Ibérique et les îles Britanniques suscita bien

des convoitises, notamment celles de pillards anglais, hollandais et espagnols. Elle vit surtout du tourisme, mais conserve une activité agricole et halieutique, avec la pêche des fameux pouces-pieds, crustacés fort recherchés.

Le chef-lieu

Le Palais

Le principal débarcadère bellilois rassemble la plupart des habitants et des commerces insulaires. Prenez le temps de visiter sa forteresse avant de partir à la découverte de la campagne environnante.

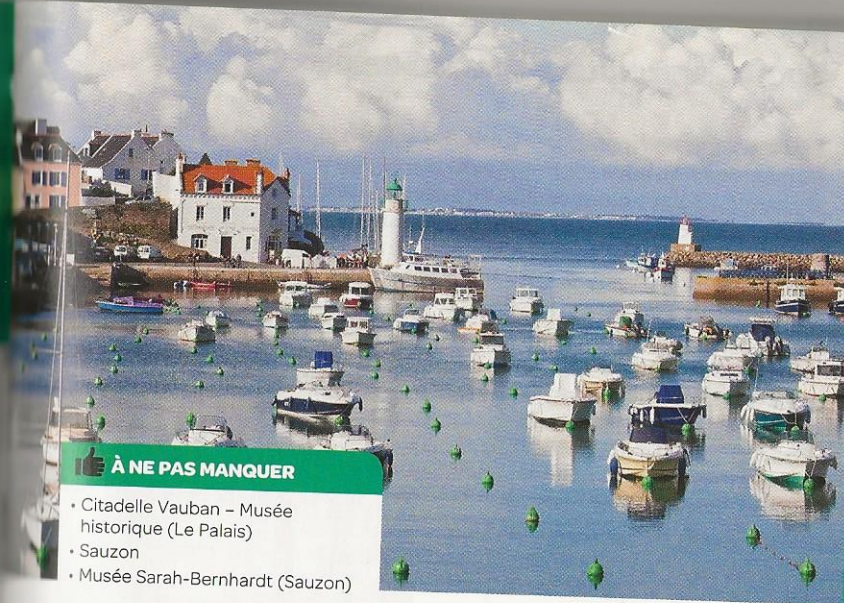
Office de tourisme Quai Bonnelle ☎ 02 97 31 81 93 www.belle-ile.com

Citadelle Vauban – Musée historique **IE**

Avec une superficie de 10ha, 4km de remparts et une dizaine de bâtiments entourés de magnifiques jardins, cette citadelle a tout pour séduire ! Construite en 1549, elle porte la marque de Vauban, qui la fortifia à partir de 1683. Passées la porte du bourg et la poterne d'entrée, on reconnaît immédiatement l'œuvre du maréchal : bastions, courtines, chemins de ronde et escarpes, portes et souterrains, tout y est ! À l'intérieur, un musée relate l'histoire de l'île à l'aide de maquettes, de tableaux et de cartes, en s'attardant sur l'arrivée des Acadiens au 18^e s. et sur les célébrités charmées par la “Bien-Nommée”, telle Sarah

i ACCÈS ET INFOS

- Attention, ni voitures (on s'y promène à pied ou à vélo), ni distributeurs de billets à Houat et Hoëdic. À Belle-Île, le Super U loue des voitures à bon prix (et les livre à la descente du bateau).
- La Compagnie Océane relie tjl, Quiberon à Belle-Île (AS 15-17,50€), Houat et Hoëdic (15-17,25€). AS Houat-Hoëdic 9€. Pass deux îles (4AS) 50€. ☎ 0820 056 156 www.compagnie-oceane.fr
- D'avril à octobre, la Compagnie du Golfe relie Vannes (32€ AR) et Port-Navalo (30€ AR) à Belle-Île ainsi que Port-Navalo et Belle-Île à Houat et Hoëdic (25€ AR). ☎ 02 97 67 10 00 www.compagnie-du-golfe.fr
- Navix relie Belle-Île à Vannes (31€ AR journée), Port-Navalo (30€ AR) et Locmariaquer (34,50€) d'avril à septembre et à La Turballe et au Croisic en juillet-août (42€ AR). ☎ 02 97 46 60 00 www.navix.fr
- Festival lyrique international de Belle-Île-en-Mer Musique classique, opéra, jazz... 3 sem. en août



Port de Sauzon, Belle-Île-en-Mer

IE À NE PAS MANQUER

- Citadelle Vauban – Musée historique (Le Palais)
- Sauzon
- Musée Sarah-Bernhardt (Sauzon)

Bernhardt, qui passa de nombreux étés à la pointe des Poulains (p.196). À voir également, la poudrière, les cachots, les cuisines et l'arsenal, qui héberge des expositions temporaires.

☎ 02 97 31 84 17 www.citadellevauban.com ☉ Juil.-août : tjl. 9h-19h ; avr.-juin, sept.-oct. : tjl. 9h30-18h ; fév.-mars, début nov.-mi-nov. : tjl. 9h30-17h ☎ 5,50-8,75€

Enceinte fortifiée

Vauban avait prévu de doter Le Palais de murailles défensives mais, faute de crédits, les travaux ne débutèrent qu'en 1802.achevée en 1870, cette ceinture bastionnée, percée de deux portes monumentales et de passages aux allures de souterrains, incite à la promenade et offre une belle vue sur la baie.

Maison de la nature

Cet écomusée rassemble des informations sur la géologie, la faune, la flore ou encore l'histoire insulaires. Une exposition permanente “Habiter la terre, habiter une île” sensibilise au développement durable et à l'éco-habitat. Randonnées et animations diverses toute l'année (2-7€).

Les Glacis ☎ 02 97 31 40 15 www.belle-ile-nature.org ☉ Juin-sept. : lun.-ven. 10h30-12h30 et 15h30-17h30 (le mer. jusqu'à 12h) ; oct.-mai : lun.-ven. 10h-12h30 et 15h-17h ☎ Entrée libre

The place to be !

Sauzon **IE**

Sur la côte nord-ouest, ce petit port de plaisance invite à la flânerie avec ses coquettes maisons jaunes ou roses aux volets traditionnellement enduits de restes de peinture à bateaux, son quai bordé de restaurants animés l'été, son phare... Pour l'anecdote, son nom provient du breton *sauzon*, “saxon”. Dès le 4^e s., les pirates venus d'outre-Manche y firent en effet escale avant d'aller razzier les côtes continentales.

7km au nord-ouest du Palais

Spectacle grandiose

Pointe des Poulains

À l'extrémité nord-ouest de l'île, elle dévoile un panorama magnifique, qui s'étend par beau temps jusqu'à Groix. Ce site dantesque a été façonné par 50 millions d'années de houle, de vent et de sel. Des veines de quartz se sont immiscées dans les plis de schistes noirs, apportant une touche claire à cette palette de gris. Encore relié à Belle-Île à marée basse, l'îlot des Poulains s'en détache progressivement.

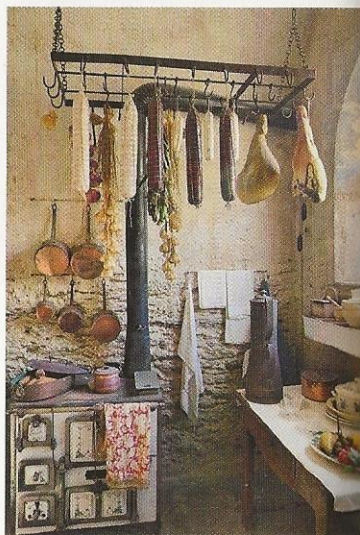
3,5km au nord de Sauzon

Chez la bonne dame de Penhoët

Musée Sarah-Bernhardt

On comprend que la tragédienne ait été conquise par le site de la pointe des Poulains, et qu'elle ait acquis en 1894 son fortin désaffecté. Elle y séjourna régulièrement pendant près de trois décennies, faisant bâtir deux villas pour ses proches et ses amis artistes. La villa Lysiane (du prénom de sa petite-fille) abrite aujourd'hui l'accueil et un espace Nature, tandis que dans la villa des Cinq Parties du Monde, une exposition-spectacle audioguidée retrace la carrière et la vie mouvementée de la Divine. La visite se poursuit dans le fort, où ses appartements ont été reconstitués. À marée basse, on peut gagner le phare et son exposition sur les richesses naturelles de la pointe.

Pointe des Poulains ☎ 02 97 31 61 29 ☺ Avr.-sept. : lun.-ven. 10h30-17h30, sam. 13h30-17h30 ; vac. scol. : mar.-dim. 13h-17h © 3-4€



Musée Sarah-Bernhardt, Belle-Île

IL ÉTAIT UNE FOIS

Sarah Bernhardt (1844-1923) se produisit sur les plus grandes scènes internationales et c'est pour elle que Cocteau forgea l'expression "monstre sacré". La "bonne dame de Penhoët" n'en était pas moins attentive à la vie quotidienne des Bellilois. Elle finança même une boulangerie coopérative, afin de leur assurer du pain à tous.

Pour approcher les oiseaux de mer

Réserve de Koh Kastell

Cette réserve ornithologique de 17ha, créée en 2001 pour protéger la mouette tridactyle, compte aussi parmi ses hôtes des cormorans huppés, des fulmars

boréaux et des craves à bec rouge... En été, l'association Bretagne vivante y organise des balades naturalistes de 2h sur réservation. Emportez vos jumelles.

Sauzon Parking à proximité du site de l'Apothicaierie ☎ 02 97 31 63 67 www.bretagne-vivante.org © 4-5€

Le charme de la campagne

Bangor

Seul bourg de l'intérieur de l'île, Bangor contraste par son calme campagnard avec le littoral méridional. Le village a été fondé par les Gallois au 5^e s. au creux des vallons et face au grand large. La voûte lambrissée et l'autel de son église Saint-Pierre-et-Saint-Paul (19^e s.) valent le coup d'œil. Sur la route de la Côte sauvage, vous pourrez voir au Petit Cosquet l'un des huit moulins à vent du 18^e s. encore debout, celui du Varrec.

5km au sud-ouest du Palais

C'est la ouate qu'elles préfèrent...

Aiguilles de Port-Coton

Sur la Côte sauvage, à l'extrémité ouest de l'île, ces rochers aiguisés par l'érosion sont si abondamment battus par les flots quand sévit la tempête que leur écume forme des flocons mousseux semblables à du coton. D'où leur nom... Claude Monet, qui séjourna à Belle-Île en 1886, les immortalisa dans plusieurs de ses toiles, dont *Les Pyramides de Port-Coton, mer sauvage* et *Tempête, côtes de Belle-Île*.

5km à l'ouest de Bangor

Un effort "phare-amineux"

Grand Phare

Plus de 250 marches jusqu'à la lanterne, mais seulement 247 pour le visiteur, récompensé de sa peine par le panorama : l'île, la mer, le continent... Le phare n'est pas encore automatisé et les gardiens qui s'y relaient répondront volontiers à vos questions.

Kervilahouen (à 3,5km de Bangor dir. les aiguilles de Port-Coton) ☎ 02 97 31 83 04 ☺ Juil.-août : tlj. 10h30-13h et 14h-18h (fermé ven. matin) ; avr.-juin, sept. : mer.-dim. 13h-17h ; oct. : mer. et ven.-sam. 13h-17h ; vac. scol. Toussaint : mar.-dim. 13h-17h ; vac. scol. hiver : mer. et dim. 13h-16h Fermé en cas de mauvaises conditions météorologiques © 1,50-2,50€

Bourg des miracles

Locmaria

Vous voilà au point culminant de l'île (73m). Sur ce bourg de la côte sud-est veille l'élégant clocher à poivrière de **Notre-Dame-de-l'Assomption**, la toute première chapelle belle-floise, consacrée en 1070 et agrandie au 17^e s. En 1674, des Hollandais dont le navire avait échoué près de là, abattirent l'orme qui se dressait devant l'église pour remplacer leur mât. Alors que les marins débitaient son tronc, l'arbre se tordit, les faisant fuir effrayés. Les Locmaristes attribuèrent ce prodige à la Vierge et surnommèrent la paroisse "Notre-Dame-de-Bois-Tors". Sa nef abrite un bel ex-voto. De Locmaria, une