

Située aux confins de l'Oise et de la Normandie, l'abbaye bénédictine de Saint-Germer-de-Fly a été fondée au VIIème siècle par Germer, conseiller du roi Dagobert. Ravagée par les Normands, l'édifice actuel a été reconstruit à partir de 1132; il se compose d'une abbatiale de style roman et de transition vers le gothique primitif ainsi que d'une magnifique *chapelle de la Vierge*, de style gothique rayonnant, copie de la Sainte-Chapelle de Paris, de onze ans aînée. Des restes des bâtiments conventuels subsistent dans un domaine privé.

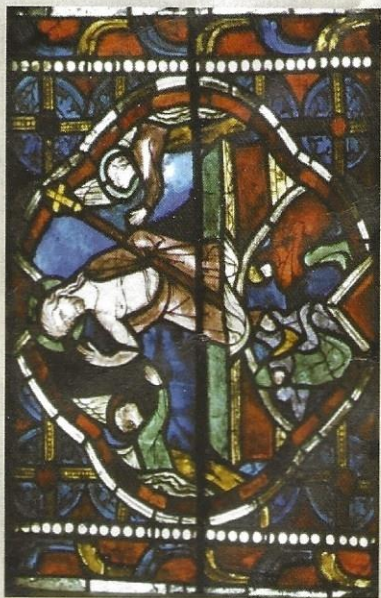
Lieu de culture et de foi, l'abbatiale fait office d'église paroissiale du village de Saint-Germer-de-Fly depuis le XVIIème siècle.



**ASSOCIATION DES AMIS  
DE L'ABBAYE DE SAINT-  
GERMER**

1, rue Michel-Greuet 60850 Saint-Germer-de-Fly  
www.3asg.fr Facebook : 3ASG  
Email: abbaye.de.saint.germer@gmail.com

**RENAISSANCE DE  
L'ABBAYE DE  
SAINT-GERMER**



Joyau roman et gothique rayonnant, Monument Historique classé dès 1840, l'ancienne abbaye de Saint-Germer-de-Fly (Oise) vient de rouvrir. Cela a été rendu possible grâce à l'action efficace de la Mairie de Saint-Germer et des bénévoles de l'Association des Amis de l'Abbaye de Saint-Germer (3ASG), ainsi qu'au soutien du Conseil Départemental et des Monuments Historiques. L'église abbatiale est demeurée fermée pendant quinze ans; très dégradée, elle a repris vie avec la récente campagne, mais tant reste à faire.

Nous accompagnons dans la durée la Mairie, le Département et la DRAC pour sa sauvegarde et sa mise en valeur.



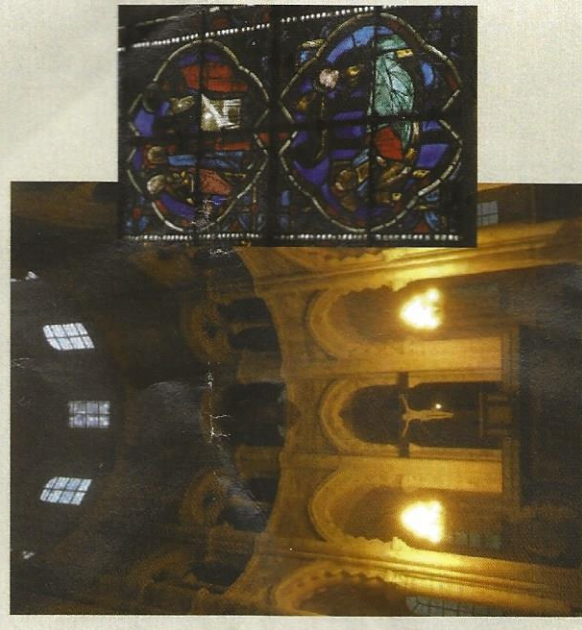
# NOUS AVONS BESOIN DE VOUS! APRES LA CAMPAGNE DE RÉ- OUVERTURE, LA SAUVEGARDE PÉRENNE, LA MISE EN VALEUR ET LA RENAISSANCE

Depuis 2005 et de nécessaires travaux de consolidation du clocher, l'église abbatiale est demeurée fermée. Vandales et corbeaux avaient cassé des vitraux et une colonie de plus de trois cents pigeons y avait élu domicile. La municipalité et l'association ont entrepris depuis l'été 2013 une campagne de renaissance: éloignement des pigeons, nettoyages et réhabilitations par les paroissiens et habitants, achat de bancs, campagne de financement d'une sonorisation pour l'église et montage d'un dossier de travaux avec les Monuments Historiques et le Conseil Départemental pour rouvrir l'abbatiale au public et au culte: c'est le cas depuis le 6 mai 2018 ! Merci à tous !



**La tâche est très grande** : il reste à mettre l'abbaye hors d'eau, recréer les vitraux cassés, nettoyer et refaire les plombs des vitraux de la Chapelle de la Vierge en accord avec les Monuments Historiques, accompagner la Mairie dans les travaux de restauration des oeuvres d'art (statues, tableaux). Nous recrèons aussi une vie culturelle, patrimoniale, touristique et culturelle.

Retrouvez-nous sur [www.3asg.fr](http://www.3asg.fr)



**Votre aide est précieuse!**  
**Pour adhérer à l'association et pour participer au renouveau de l'abbaye:**  
**bulletin de soutien ci-joint.**



# BULLETIN DE SOUTIEN

**Mes coordonnées:**

Prénom et nom: .....  
 Adresse: .....  
 CP et Ville: .....  
 Email : .....

- **Adhésion 3ASG** : chèque de cotisation à l'association de 10 € à libeller à l'ordre de l'Association des Amis de l'Abbaye de Saint-Germer.

- **Soutien** : chèque de don aux oeuvres reconnues d'intérêt général, déductible de l'Impôt sur le Revenu à hauteur de 66%, ou de l'Impôt sur les Sociétés (60%), à libeller à l'ordre de « ADB – Association des Amis de l'Abbaye de Saint-Germer ».

Montant du don : ..... €

Vous recevrez un reçu fiscal déductible de vos impôts (Impôt sur le Revenu et Impôt sur les Sociétés).

Merci de bien vouloir adresser ce bulletin, votre chèque d'adhésion de 10 euros et votre chèque de soutien à :

3ASG, 9 place de l'Abbaye  
60850 Saint-Germer-de-Fly